

DIONavi. 진행을 위한 Scan 시 **확인사항** 체크하세요!

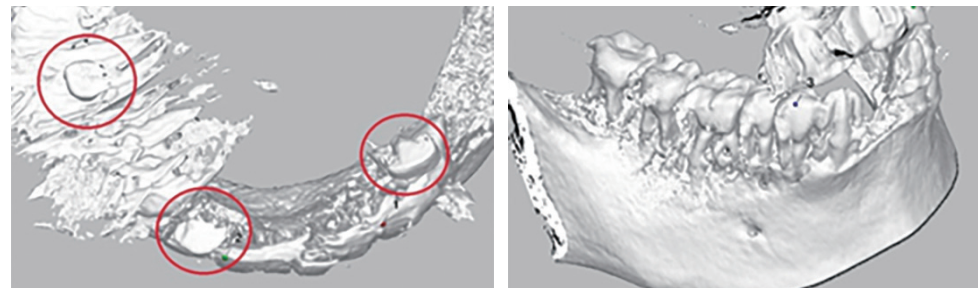
정확한 DIONavi. 진행을 위해 아래 사항들의 관리 및 확인이 필요합니다.

체크 1

CBCT의 주기적 관리

DIONavi.를 진행하기 위해서는 정밀한 CT Scan이 요구됩니다.
CT의 점검 관리를 위해서 **주기적**으로(약 3~6개월/계절별)
CT 제조사를 통해 **CT 점검 및 보정**을 받으실 것을 권장합니다.

※우측 사진처럼 CT에서 치아 또는 마커가 찌그러지는 현상이 발생할 경우 반드시 점검 및 보정이 필요



체크 2

정밀한 Trios Scan

DIONavi. 진행 시 환자 구강에 가이드가 정확하게 안착되기 위해서는 정밀한 Trios Scan이 요구됩니다.
스캔이 덜 된 부위가 있는지 왜곡이 있는지 확인이 반드시 필요합니다.

※표면버튼 을 선택하여 흑백화면으로 보시면 확인이 수월합니다.

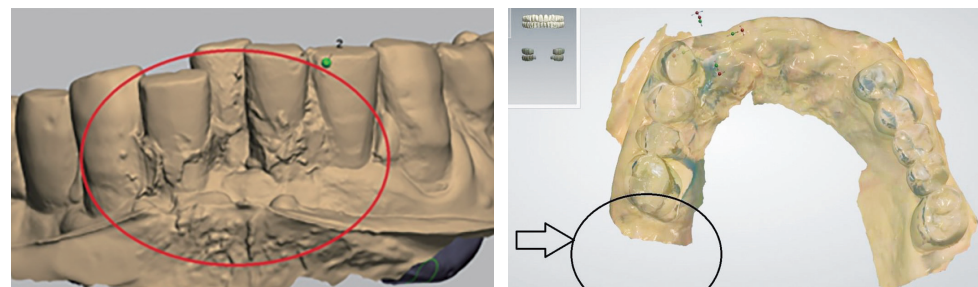


체크 3

정밀한 석고모델 제작

DIONavi. 진행 시 환자 구강에 정확한 가이드 안착을 위해서는 정밀한 석고모델 제작이 요구됩니다.
석고모델에 변형이 있는지 반드시 확인이 필요합니다.

※시술부위는 Silicone 인상재를 권장합니다.



※ CT 및 Scan 관련 문의사항은 치과 담당 영업사원에게 문의바랍니다.

DIONavi. 진행을 위한 CT Scan 오류 주의사항 체크하세요!

DIONavi. 진행 시 CT Scan Data와 구강 내 이미지 Data간 정합오류가 생기지 않기 위해 CT Scan 시 다음 사항에 주의해 주시고, 오류가 발생되었을 경우 CT를 재스캔해 주십시오.

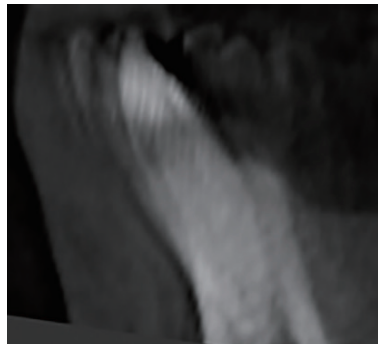
체크 1 CT 중첩

오류원인

CT 촬영 시 환자의 움직임으로 CT 영상이 중첩됨

해결방법

환자가 움직이지 않게 주의 후 재스캔



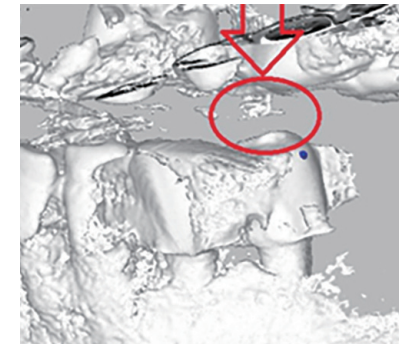
체크 2 CT 산란

오류원인

환자 구강에 금속 보철물로 인한 Metal Artifact로 정합 Point 설정 불가

해결방법

교합면의 세 곳에 Marker 부착 후 재스캔



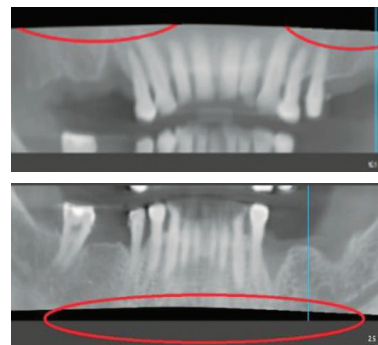
체크 3 CT 찢림

오류원인

CT 찢림으로 인해 해부학적 구조(상악구치부 : Sinus / 하악구치부 : 하치조신경)가 정상적으로 나오지 않음

해결방법

CT 영역 재설정 필요



체크 4 Splint 장착 여부

오류원인

Splint 미안착으로 인해 정확한 정합이 어려움

해결방법

환자의 잇몸에 정확히 안착 후 Close bite로 CT 재촬영

